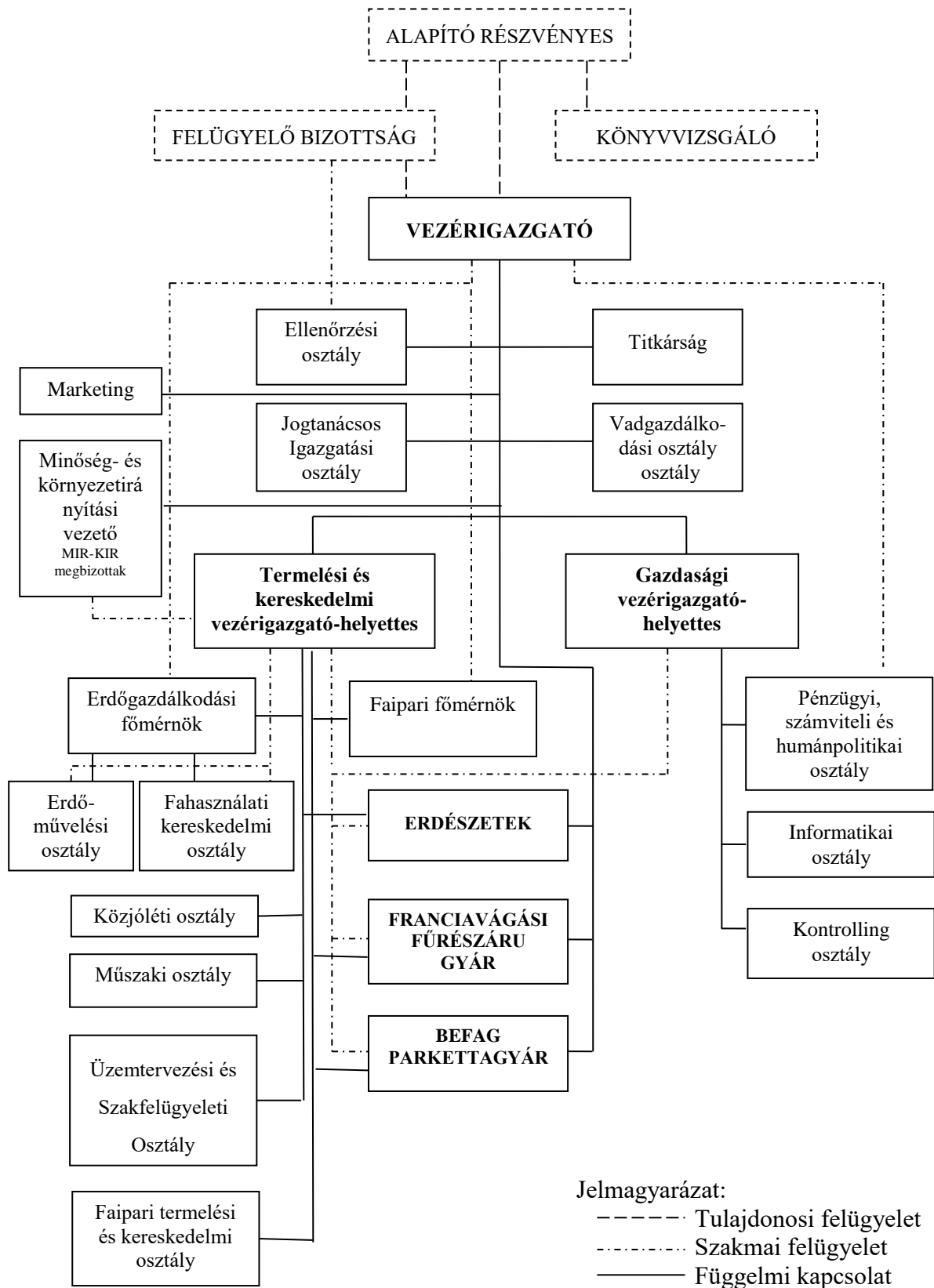


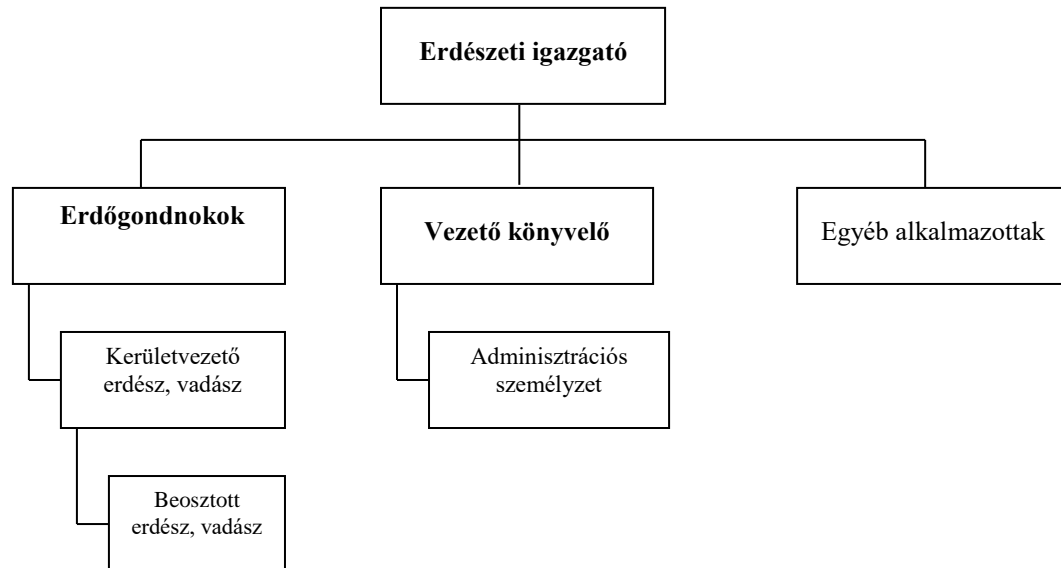
## A Bakonyerdő Erdészeti és Faipari Zrt. központjának szervezeti felépítése



---

Az Erdészetek, a Franciavágási Fűrészáru Gyár és a BEFAG Parkettagyár termelési és kereskedelmi tevékenysége a Termelési és kereskedelmi vezérigazgató-helyettes, a számviteli, pénzügyi, ügyviteli, humánpolitikai, kontrolling és informatikai tevékenysége a Gazdasági vezérigazgató-helyettes szakmai irányítása alá tartozik.

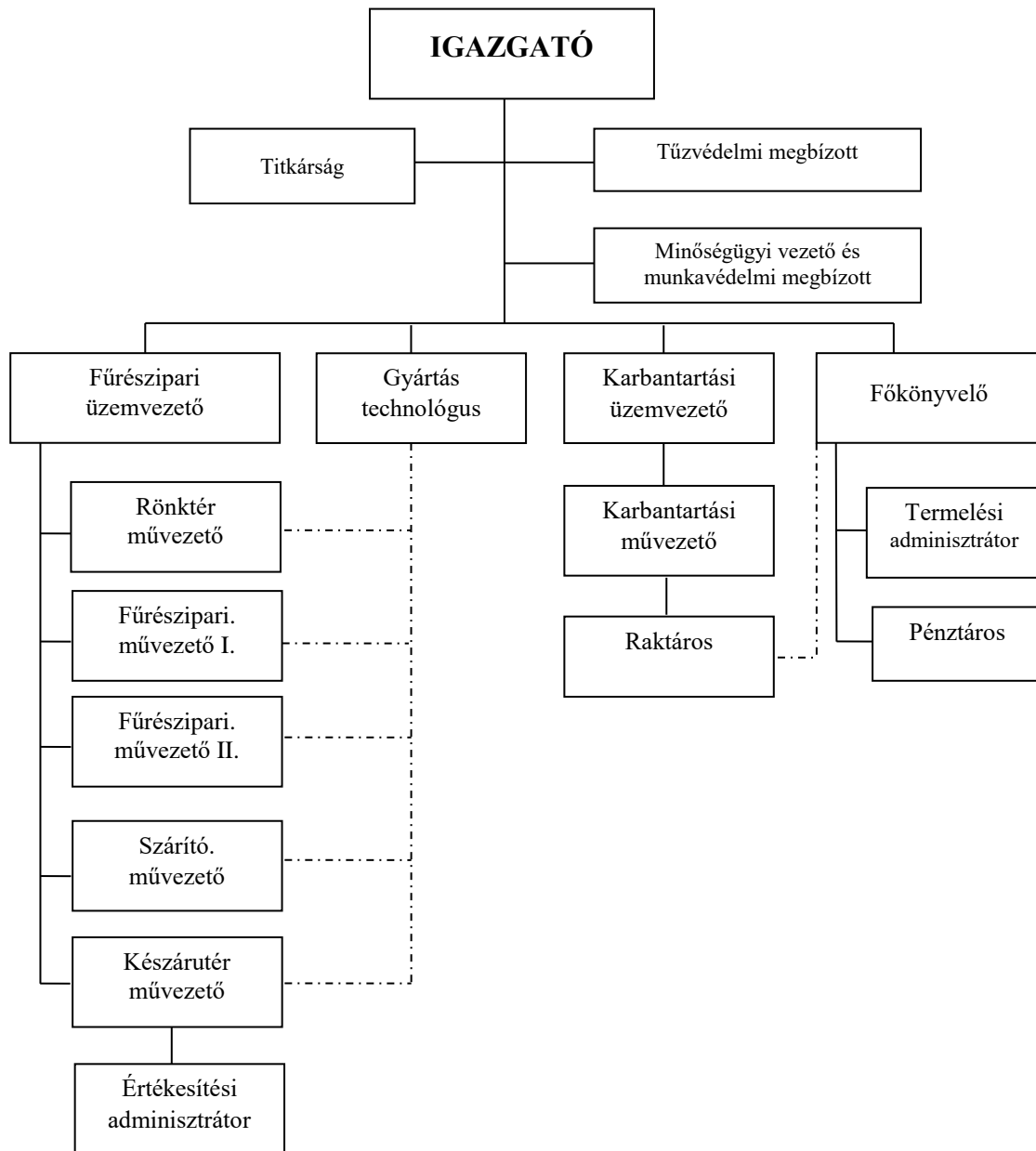
## AZ ERDÉSZETEK SZERVEZETE



### A társaság erdészetei:

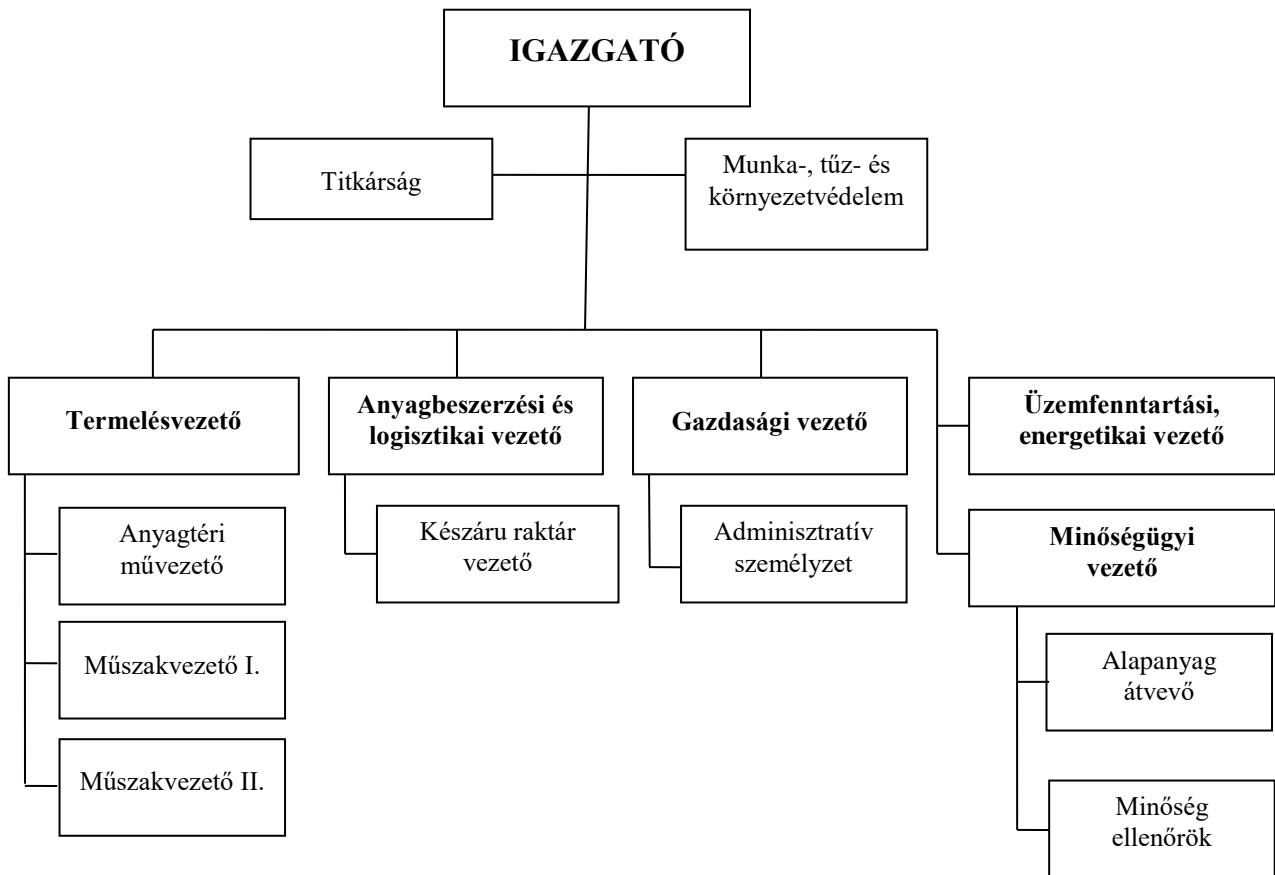
- Balatonfüredi Erdészet
- Bakonybéli Erdészet
- Bakonyszentlászlói Erdészet
- Devecseri Erdészet
- Farkasgyepői Erdészet
- Keszthelyi Erdészet
- Pápai Erdészet

# A FRANCIAVÁGÁSI FŰRÉSZÁRU GYÁR SZERVEZETI FELÉPÍTÉSE



*A fűrészáru kereskedelmi tevékenységet a faipari termelési és kereskedelmi osztályvezetőhöz tartozó Fűrészáru kereskedelmi vezető látja el.*

## A BEFAG PARKETTAGYÁR SZERVEZETI FELÉPÍTÉSE



*A központban működő faipari termelési és kereskedelmi osztály irányítása alá tartoznak a parketta bel- és külkereskedelmi értékesítők és ügyintézők.*

Az egyes szervezeti egységek feladatai a II. Szervezeti részben kerülnek szabályozásra.